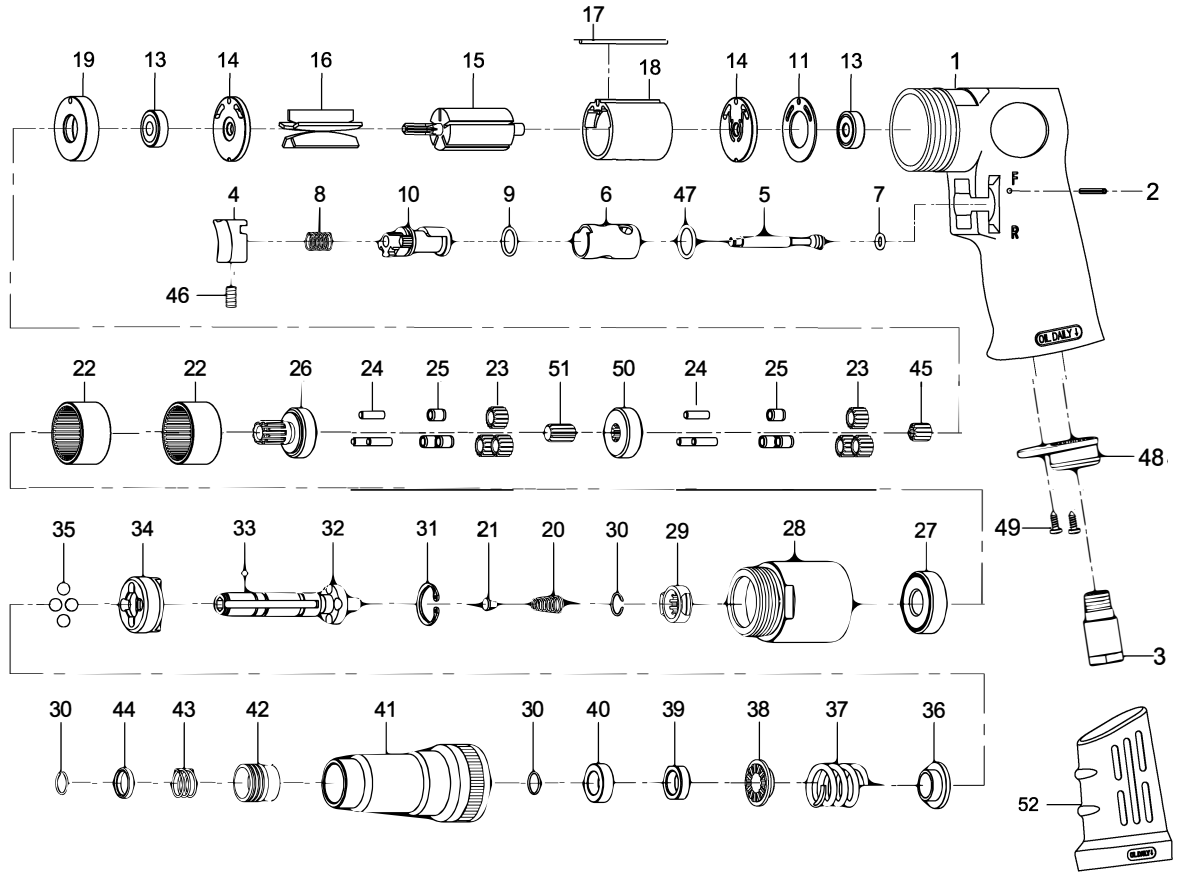


OS-9002-8 GAV HAVALI TORNAVIDA



No.	Part. No.	Parça Adı	Fiyat\$	No.	Part. No.	Parça Adı	Fiyat\$
1	80201	Motor Housing	11.00	28	80328	Clamp Nut	16.00
2	80202	Spring Pin(Ø2.5*24L)	1.00	29	80229	Drive Clutch	10.00
3	70103	Air Inlet	2.00	30	80230	Retaining Ring (3)	1.00
4	70104	Trigger	1.00	31	80231	Snap Ring(RTW-21)	1.00
5	80205	Valve Stem	1.00	32	80232	Cam Spindle	22.00
6	80206	Reverse Bushing	2.00	33	40145	Steel Ball (1/8")	1.00
7	70107	O-Ring (Ø4.8*Ø1.9)	0.50	34	80234	Clutch	12.00
8	70108	Valve Spring	0.50	35	80235	Steel Ball (4)(1/4")	1.00
9	80209	O-Ring (Ø12*Ø1.6)	0.50	36	80236	Thrust Washer	2.00
10	80210	Reverse Lever	2.50	37	80237	Spring	2.50
11	80211	Motor Gasket	1.00	38	80238	Washer	5.00
13	030113	Ball Bearing (2)(626ZZ)	4.00	39	80239	Adjust Nut	8.00
14	80214	End Plate (2)	2.50	40	80240	Spacer	2.00
15	80215	Rotor	10.00	41	80241	Clutch Housing	20.00
16	80216	Rotor Blades (5)	1.00	42	80242	Ball Retainer	4.00
17	80217-13	Spring Pin (Ø2.5*55L)	0.50	43	80243	Spring	1.00
18	80218-22	Cylinder	10.00	44	80244	Washer	2.00
19	80219	Spacer	2.00	45	70420	Pinion Gear	10.00
20	80220	Spring	1.00	46	70935	Set Screw (M4*8L)	1.00
21	80221	Spring Guide	1.00	47	80247	O-Ring (Ø13.8*Ø2)	1.00
22	80222	Internal Gear (2)	4.00	48	70110	Exhaust Diffuser	1.00
23	70423	Planet Gear (6)	3.00	49	40309	Screw (2) (TS2.9)	1.00
24	30124	Pin (6)(Ø4*13.8L)	1.00	50	70427	Reduction Spindle	11.00
25	70425	Bushing (6)	1.00	51	70421	Center Gear	5.50
26	80326	Work Spindle	10.00	52	82253-12	Rubber Grip	4.00
27	080227	Ball Bearing (6201Z)	4.00				

Firmamız bu liste ile yayınlanan parçaların bazılarını veya tamamını önceden haber vermeksizin değiştirme hakkını saklı tutar.

Fiyat değişikliği siparişi onaylanmış satışlarda geçerli değildir. Adet Fiyatlarıdır.

GAV HAVALI EL ALETLERİ SAN. TİC. LTD. ŞTİ
TEL: 0216 540 52 80 / 0549 540 52 80